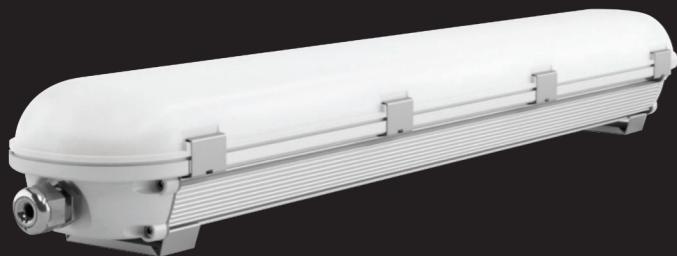


# Серия Енисей IP65



Экономичная серия промышленного назначения. За счет современных технологий и оптимальной стоимости обладают коротким сроком окупаемости. Доступное решение для освещения промышленных и административных помещений средней площади, в т.ч. с повышенным уровнем пыли и влаги.

Под заказ: светильники с системой управления 1-10V; системой управления по DALI.

- Энергоэффективные светодиоды
- Драйвер со стабилизацией по току
- Светостабилизированный рассеиватель
- Корпус из анодированного алюминия
- Алюминиевые платы
- Быстросъемные клеммные зажимы

- 6 уровней**  
защиты источника питания
- 100 000 часов**  
срок службы светодиодного модуля
- 5 лет**  
гарантийный срок эксплуатации светильников
- 218 Лм/Вт**  
энергоэффективность светодиодов Nichia

## Общие характеристики

Индекс цветопередачи ..... > 80 Ra  
 Коэффициент пульсации ..... < 1 %  
 Производитель светодиодов ..... Nichia  
 Напряжение питания ..... 150-280 В  
 Коэффициент мощности ..... > 0,97  
 КПД источника питания ..... > 90 %  
 Температура эксплуатации ..... - 20°C + 40°C

## Защиты источника тока

От превышения максимальной мощности  
 От превышения выходного напряжения  
 От микросекундных импульсов  
 От короткого замыкания  
 От холостого хода  
 Гальваническая развязка > 2 кВ

## Области применения

Крытые парковки, гаражи | Производственные цеха  
 Автомойки, автосервисы | Промышленные склады  
 Промышленные помещения с повышенным уровнем влаги и загрязнения

## Модификации

По типу КСС:

- Д(120°)

По типу крепления:

- Накладной-подвесной

По степени защиты:

- IP 65

Дополнительные опции:

- БАП 1 час (250 Лм)
- БАП 3 часа (250 Лм)
- телеБАП 1 час (250 Лм)
- телеБАП 3 часа (250 Лм)

По типу рассеивателя:

- Опал

По цветовой температуре:

- 3000 К (теплый)
- 4000 К (комфортный)
- 5000 К (нейтральный)
- 6500 К (холодный)

Управление освещением:

- 1-10V
- DALI

Енисей 32.2540.18 IP65



Енисей 48.3810.26 IP65



Енисей 64.5080.34 IP65



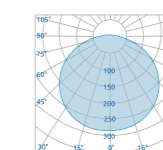
2540 Лм (Tj=25°C) 1700 Лм (Ta=25°C)	3810 Лм (Tj=25°C) 2550 Лм (Ta=25°C)	5080 Лм (Tj=25°C) 3400 Лм (Ta=25°C)
18 Вт	26 Вт	34 Вт
600x97x75 мм	600x97x75 мм	600x97x75 мм
1,2 кг	1,2 кг	1,2 кг

## Виды крепления



Накладной / подвесной

## Виды КСС



Косинусная (Д-120°)

Tj=25°C — Световой поток светодиодов при 25°C

Ta=25°C — Световой поток светильника при температуре окружающей среды 25°C