

Серия Сахалин

Надежные взрывозащищенные светильники серии «Сахалин» разработаны для применения на предприятиях с взрывоопасными условиями производства.

Серия «Сахалин» соответствует стандартам взрывозащиты и имеет маркировку Ex. Предназначена для взрывоопасных зон класса 1 и 2.



- Энергоэффективные светодиоды
- Драйвер со стабилизацией по току
- Корпус из анодированного алюминия
- Ударопрочное стекло с УФ защитой
- Алюминиевые платы толщиной 1,5 мм
- Вторичная оптика (линзы)
- Быстросъемные клеммные зажимы

- 8 уровней** защиты источника питания
- 100 000 часов** срок службы светодиодного модуля
- 5 лет** гарантийный срок эксплуатации светильников
- 200 Лм/Вт** энергоэффективность светодиодов Nichia

Общие характеристики

- Индекс цветопередачи > 75 Ra
- Коэффициент пульсации < 1 %
- Производитель светодиодов Nichia
- Напряжение питания 150-280 В
- Защита от крат. импульсов 1000 В
- Коэффициент мощности > 0,97
- Защита от перенапряжения до 380 В
- КПД источника питания > 90 %
- Температура эксплуатации - 40°C + 40°C

Защиты источника тока

- От превышения входного напряжения до 380 В
- От превышения максимальной мощности
- От микросекундных импульсов 4-6 кВ
- От короткого замыкания
- От холостого хода
- От перегрева
- Грозозащита
- Гальваническая развязка

Области применения

Взрывоопасные зоны класса 1 и 2

Модификации

По типу КСС:

- Д (120°)
- Ш (140x35°)
- Г (60°)
- К (30°)
- У (15°)

По типу крепления:

- Подвесной
- П-образный поворотный
- Консольный

По типу рассеивателя:

- Прозрачный

По цветовой температуре:

- 3500 К (теплый)
- 5000 К (нейтральный)

Взрывозащита:

1Ex e mb IIC T4 Gb X / Ex mb tb IIIC T100°C Db X

1Ex mb IIC T4 Gb X / Ex mb IIIC T100°C Db X

1Ex e mb IIC T5 Gb X / Ex mb tb IIIC T100°C Db X

1Ex mb IIC T5 Gb X / Ex mb IIIC T100°C Db X

Дополнительные опции:

Настенное крепление для консольного светильника

По степени защиты:

- IP 66 (с клеммной коробкой)
- IP 67 (без клеммной коробки)

Сахалин 16.4550.30 Ex



| |
|-------------------|
| 4550 Лм (Tj=25°C) |
| 3700 Лм (Ta=25°C) |
| 30 Вт |
| 244x118x65 мм |
| 2,2 кг |

Сахалин 24.6820.45 Ex



| |
|-------------------|
| 6820 Лм (Tj=25°C) |
| 5540 Лм (Ta=25°C) |
| 45 Вт |
| 346x118x65 мм |
| 2,9 кг |

Сахалин 32.9100.60 Ex



| |
|-------------------|
| 9100 Лм (Tj=25°C) |
| 7390 Лм (Ta=25°C) |
| 60 Вт |
| 448x118x65 мм |
| 3,3 кг |

Сахалин 40.11370.74 Ex



| |
|--------------------|
| 11370 Лм (Tj=25°C) |
| 9230 Лм (Ta=25°C) |
| 74 Вт |
| 550x118x65 мм |
| 3,7 кг |

Сахалин 48.13650.88 Ex



| |
|--------------------|
| 13650 Лм (Tj=25°C) |
| 11080 Лм (Ta=25°C) |
| 88 Вт |
| 652x118x65 мм |
| 4,1 кг |

Сахалин 64.18200.120 Ex



| |
|--------------------|
| 18200 Лм (Tj=25°C) |
| 14780 Лм (Ta=25°C) |
| 120 Вт |
| 448x234x65 мм |
| 6,2 кг |

Сахалин 80.22740.148 Ex



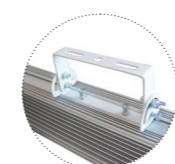
| |
|--------------------|
| 22740 Лм (Tj=25°C) |
| 18460 Лм (Ta=25°C) |
| 148 Вт |
| 550x234x65 мм |
| 7,2 кг |

Сахалин 96.27300.176 Ex

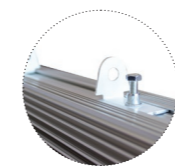


| |
|--------------------|
| 27300 Лм (Tj=25°C) |
| 22160 Лм (Ta=25°C) |
| 176 Вт |
| 652x234x65 мм |
| 8,1 кг |

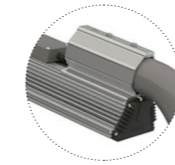
Виды крепления



П-образный поворотный



Подвесной



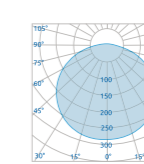
Консольный

Дополнительно

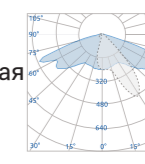


Настенное крепление для консольного светильника

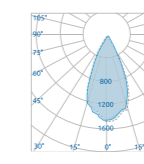
Виды КСС



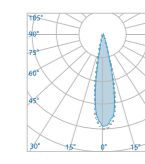
Косинусная (Д-120°)



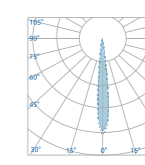
Широкая (Ш-140x35°)



Глубокая (Г-60°)



Концентр. (К-30°)



Узкая (У-15°)

Tj=25°C — Световой поток светодиодов при 25°C

Ta=25°C — Световой поток светильника при температуре окружающей среды 25°C