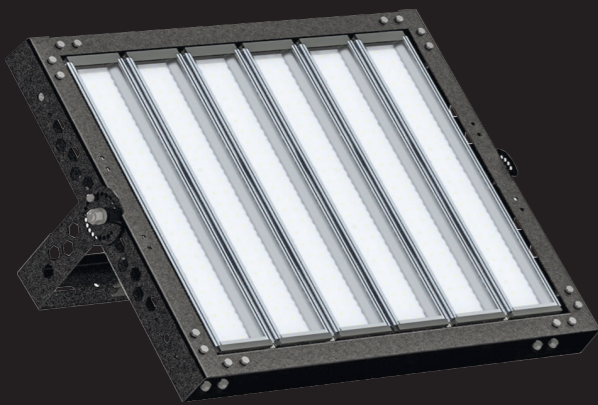


Мощные прожекторы



Серия Эльбрус Прожектор

Новая линейка мощных световых решений для обширных территорий и большой высоты крепления осветительного оборудования. Применение инновационного источника питания обеспечивает высочайшую надежность светильника. Отличное решение для развязок автомагистралей, производственных площадок и спортивных объектов.

- Энергоэффективные светодиоды
- Быстросъемный драйвер
- Корпус из анодированного алюминия
- Ударопрочное стекло с УФ защитой
- Алюминиевые платы толщиной 1,5 мм
- Вторичная оптика (линзы)
- Быстросъемные клеммные зажимы
- Микровентиляционный клапан для защиты от конденсата



8 уровней
защиты источника питания



100 000 часов
срок службы светодиодного модуля



5 лет
гарантийный срок эксплуатации светильников



200 Лм/Вт
энергоэффективность светодиодов Nichia

Общие характеристики

- Индекс цветопередачи > 75 Ra
- Коэффициент пульсации < 1 %
- Производитель светодиодов Nichia
- Напряжение питания 150-280 В
- Защита от крат. импульсов 4000 В
- Коэффициент мощности > 0,98
- Защита от перенапряжения до 420 В
- КПД источника питания > 92 %
- Температура эксплуатации - 40°C +60°C

Защиты источника тока

- От превышения входного напряжения до 420 В
- От превышения максимальной мощности
- От микросекундных импульсов 4-6 кВ
- От короткого замыкания
- От холостого хода
- От перегрева
- Грозозащита
- Гальваническая развязка

Модификации

По типу КСС:

- Д (120°)
- Ш (140x35°)
- Г (60°)
- К (30°)
- У (15°)

По типу крепления:

- Поворотный

Дополнительные опции:

- УЗИП 10 кВ / 10 кА

По типу рассеивателя:

- Прозрачный

По степени защиты:

- IP 67

По цветовой температуре:

- 3500 К (теплый)
- 5000 К (нейтральный)

Управление освещением:

- 1-10V
- DALI

Области применения

Промышленная зона | Спортивные объекты
Автомобильные дороги класса А | Карьерное освещение

Эльбрус 192.64000.460



64000 Лм (Tj=25°C)
51700 Лм (Ta=25°C)
460 Вт
748x648x285 мм
30,7 кг

Эльбрус 240.80000.575



80000 Лм (Tj=25°C)
64600 Лм (Ta=25°C)
575 Вт
748x773x285 мм
35,8 кг

Эльбрус 288.96000.690



96000 Лм (Tj=25°C)
77600 Лм (Ta=25°C)
690 Вт
748x898x285 мм
43 кг

Эльбрус 320.107000.760



107000 Лм (Tj=25°C)
86200 Лм (Ta=25°C)
760 Вт
952x773x285 мм
42,3 кг

Эльбрус 384.129000.910



129000 Лм (Tj=25°C)
103500 Лм (Ta=25°C)
910 Вт
952x898x285 мм
50,2 кг

Эльбрус 448.150000.1000



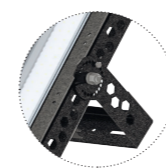
150000 Лм (Tj=25°C)
120500 Лм (Ta=25°C)
1000 Вт
952x1023x285 мм
57 кг

Эльбрус 512.172000.1200



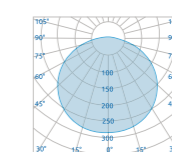
172000 Лм (Tj=25°C)
138000 Лм (Ta=25°C)
1200 Вт
952x1148x285 мм
64 кг

Виды крепления

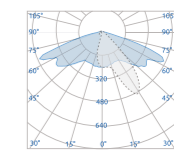


Поворотный

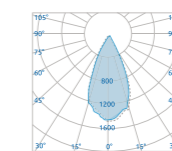
Виды КСС



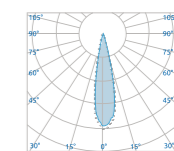
Косинусная (Д-120°)



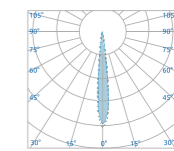
Широкая (Ш-140x35°)



Глубокая (Г-60°)



Концентрир. (К-30°)



Узкая (У-15°)

Tj=25°C — Световой поток светодиодов при 25°C

Ta=25°C — Световой поток светильника при температуре окружающей среды 25°C